



ДУМА ГОРОДА ТОМСКА

РЕШЕНИЕ

№ _____

О внесении изменений в Генеральный план и в Правила землепользования и застройки муниципального образования «Город Томск», утвержденные решением Думы города Томска от 27.11.2007 № 687, в отношении территории земельного участка по адресу: г. Томск, ул. Войкова, 75

ПРОЕКТ

В соответствии со статьями 24, 31, 32, 33 Градостроительного кодекса Российской Федерации, руководствуясь Уставом Города Томска,

Дума РЕШИЛА:

1. Внести в Генеральный план муниципального образования «Город Томск», утвержденный решением Думы города Томска от 27.11.2007 № 687, изменение, изложив лист 1.6 основного чертежа функционального зонирования Генерального плана в редакции согласно приложению 1 к настоящему решению.

2. Дополнить Правила землепользования и застройки муниципального образования «Город Томск», утвержденные решением Думы города Томска от 27.11.2007 № 687, приложениями 107, 108, 109, 110 «Сведения о границах территориальных зон, содержащие графическое описание местоположения границ территориальных зон, перечень координат характерных точек этих границ в системе координат, используемой для ведения Единого государственного реестра недвижимости» в редакции согласно приложениям 2, 3, 4, 5 к настоящему решению.

3. Внести в статью 31 Правил землепользования и застройки муниципального образования «Город Томск», утвержденных решением Думы города Томска от 27.11.2007 № 687, изменения, установив границы территориальных зон О-1 (Зона делового, общественного и коммерческого назначения), Т-4 (Зона инженерной и транспортной инфраструктур), П-4 (Зона производственно-коммунальных объектов IV - V класса вредности) в редакции согласно

приложениям 107, 108, 109, 110 и изложив в указанной части лист 3.58 карты градостроительного зонирования в редакции согласно приложению 6 к настоящему решению.

4. Администрации Города Томска обеспечить направление в орган регистрации прав документов, воспроизводящих сведения, содержащиеся в настоящем решении, об изменении границ территориальных зон, для внесения сведений в Единый государственный реестр недвижимости.

5. Настоящее решение вступает в силу после его официального опубликования.

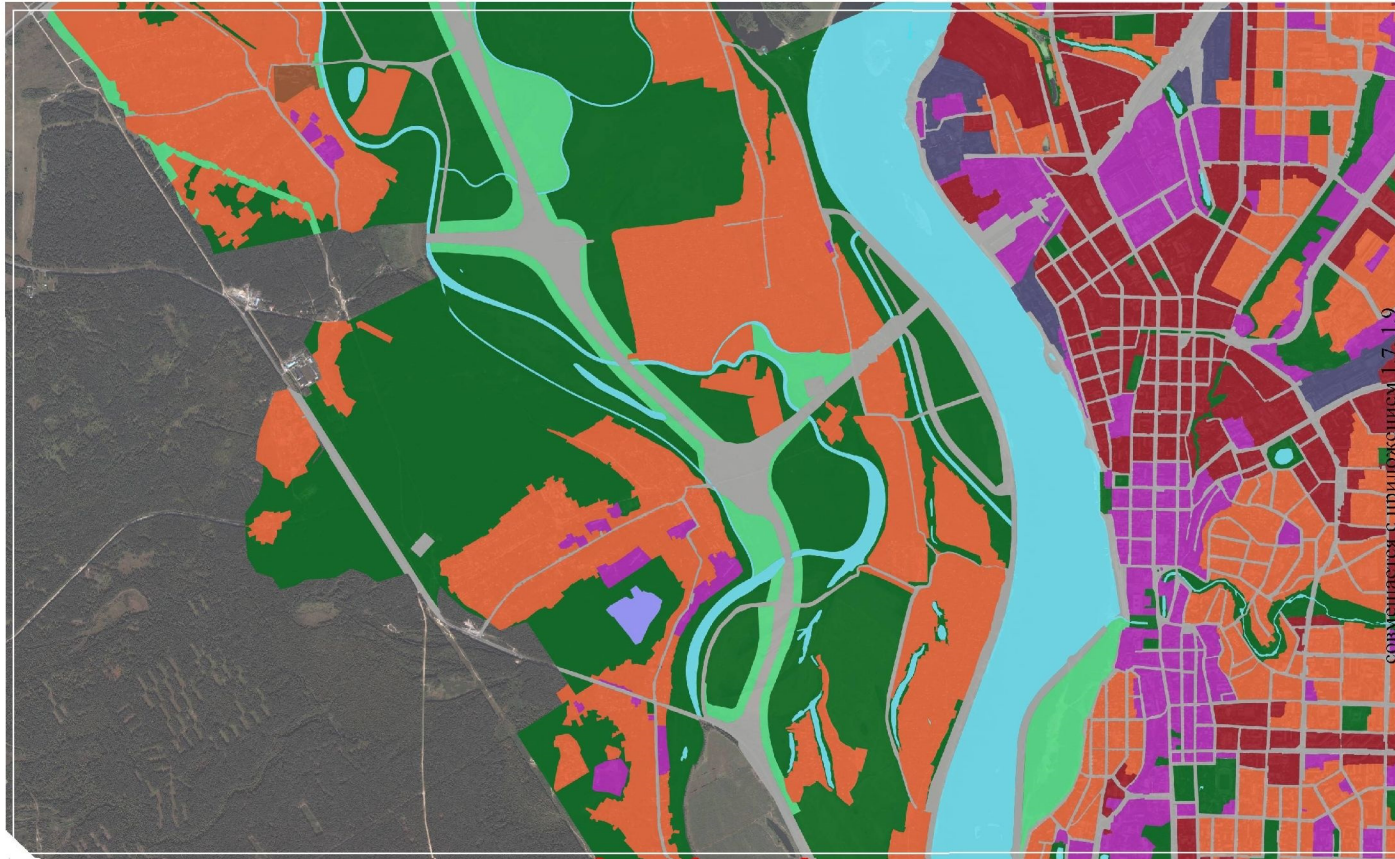
6. Контроль за исполнением настоящего решения возложить на комитет по градостроительству, землепользованию и архитектуре Думы Города Томска.

Председатель
Думы Города Томска

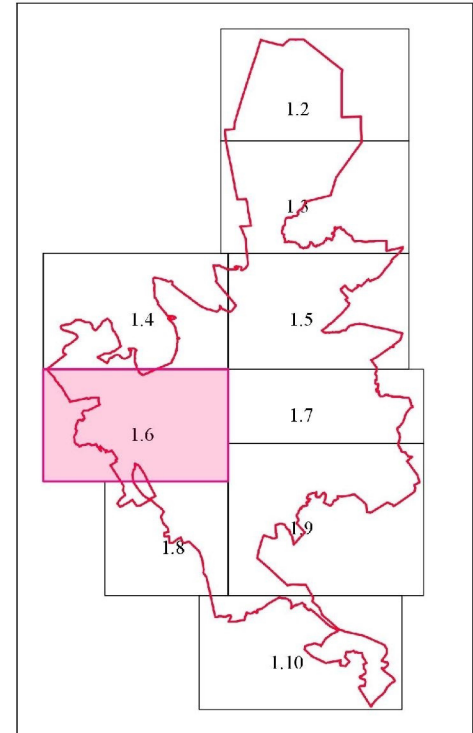
_____ Ч.М. Акатаев

И.о. Мэра Города Томска

_____ М.А. Ратнер



Масштаб 1:40 000



- Öffentlich-деловые зоны
- Öffentlich-жилые зоны
- Жилые зоны
- Прочие зоны
- Зоны акваторий
- Зоны сельскохозяйственного использования
- Зоны военных объектов и иных режимных территорий
- Зоны специального назначения
- Рекреационные зоны
- Производственные зоны
- Зоны инженерной и транспортной инфраструктур

Председатель Думы Города Томска

_____ Ч.М.Акатасв

И.о. Мэра Города Томска

_____ М.А.Рагнер

Приложение 2
к решению Думы Города Томска
от _____ № _____

Приложение 107
к Правилам землепользования и застройки
муниципального образования «Город Томск»

Лист № 1

| ОПИСАНИЕ МЕСТОПОЛОЖЕНИЯ ГРАНИЦ <u>Территориальная зона О-1 Зона делового, общественного и коммерческого назначения</u> (наименование объекта местоположение границ, которого описано (далее - объект) | | |
|--|---|--|
| Сведения об объекте | | |
| № п/п | Характеристики объекта | Описание характеристик |
| 1 | 2 | 3 |
| 1 | Местоположение объекта | Томская область, МО «Город Томск», город Томск |
| 2 | Площадь объекта +/- величина погрешности определения площади (Р +/- Дельта Р) | 90661 кв. м |
| 3 | Иные характеристики объекта | |

| ОПИСАНИЕ МЕСТОПОЛОЖЕНИЯ ГРАНИЦ Территориальная зона О-1 Зона делового, общественного и коммерческого назначения (наименование объекта) | | | | |
|---|---------------|------------|---|----------------------------------|
| Сведения о местоположении границ объекта | | | | |
| 1. Система координат <u>МСК - 70</u> | | | | |
| 2. Сведения о характерных точках границ объекта | | | | |
| Обозначение характерных точек границ | Координаты, м | | Метод определения координат и средняя квадратическая погрешность положения характерной точки (M _t), м * | Описание обозначения точки |
| | X | Y | | |
| 1 | 2 | 3 | 4 | 5 |
| 1 | 352861,51 | 4323869,77 | Картометрический | - |
| 2 | 352852,60 | 4323863,02 | Картометрический | - |
| 3 | 352840,43 | 4323855,37 | Картометрический | - |
| 4 | 352825,67 | 4323846,08 | Картометрический | - |
| 5 | 352829,15 | 4323839,83 | Картометрический | - |
| 6 | 352814,06 | 4323818,32 | Картометрический | - |
| 7 | 353024,39 | 4323654,30 | Картометрический | - |
| 8 | 353130,01 | 4323802,74 | Картометрический | - |
| 9 | 353171,49 | 4323813,27 | Картометрический | - |
| 10 | 353217,31 | 4323810,66 | Картометрический | - |
| 11 | 353281,98 | 4323900,94 | Картометрический | - |
| 12 | 353305,58 | 4323952,38 | Картометрический | - |
| 13 | 353315,10 | 4323966,16 | Картометрический | - |
| 14 | 353257,56 | 4324009,75 | Картометрический | - |

| | | | | |
|----|-----------|------------|------------------|---|
| 15 | 353263,51 | 4324023,21 | Картометрический | - |
| 16 | 353262,65 | 4324023,86 | Картометрический | - |
| 17 | 353258,06 | 4324025,71 | Картометрический | - |
| 18 | 353258,48 | 4324030,07 | Картометрический | - |
| 19 | 353251,78 | 4324034,89 | Картометрический | - |
| 20 | 353245,52 | 4324043,57 | Картометрический | - |
| 21 | 353231,36 | 4324067,37 | Картометрический | - |
| 22 | 353072,62 | 4323969,14 | Картометрический | - |
| 23 | 353035,65 | 4323939,50 | Картометрический | - |
| 24 | 353026,78 | 4323948,83 | Картометрический | - |
| 25 | 353025,07 | 4323947,73 | Картометрический | - |
| 26 | 353022,08 | 4323945,81 | Картометрический | - |
| 27 | 353005,88 | 4323935,41 | Картометрический | - |
| 28 | 352984,17 | 4323921,50 | Картометрический | - |
| 29 | 352973,42 | 4323915,76 | Картометрический | - |
| 30 | 352963,26 | 4323910,78 | Картометрический | - |
| 31 | 352946,46 | 4323904,22 | Картометрический | - |
| 32 | 352936,38 | 4323900,85 | Картометрический | - |
| 33 | 352922,83 | 4323894,85 | Картометрический | - |
| 34 | 352912,08 | 4323890,06 | Картометрический | - |
| 35 | 352888,44 | 4323881,00 | Картометрический | - |
| 36 | 352868,70 | 4323873,20 | Картометрический | - |
| 1 | 352861,51 | 4323869,77 | Картометрический | - |

* Средняя квадратическая погрешность положения характерной точки (Mt) – 10 см

ОПИСАНИЕ МЕСТОПОЛОЖЕНИЯ ГРАНИЦ
Территориальная зона О-1 Зона делового, общественного и коммерческого
назначения
(наименование объекта)

План границ объекта



Масштаб 1: 5000

Используемые условные знаки и обозначения:



- границы территориальной зоны и номера характерных точек

Приложение 3
к решению Думы Города Томска
от _____ № _____

Приложение 108
к Правилам землепользования и застройки
муниципального образования «Город Томск»

Лист № 1

| ОПИСАНИЕ МЕСТОПОЛОЖЕНИЯ ГРАНИЦ Территориальная зона Т-4 Зона инженерной и транспортной инфраструктур (наименование объекта местоположение границ, которого описано (далее - объект) | | |
|--|---|--|
| Сведения об объекте | | |
| № п/п | Характеристики объекта | Описание характеристик |
| 1 | 2 | 3 |
| 1 | Местоположение объекта | Томская область, МО «Город Томск», город Томск |
| 2 | Площадь объекта +/- величина погрешности определения площади (Р +/- Дельта Р) | 91465 кв. м |
| 3 | Иные характеристики объекта | |

| ОПИСАНИЕ МЕСТОПОЛОЖЕНИЯ ГРАНИЦ | | | | |
|---|---------------|------------|---|----------------------------------|
| Территориальная зона Т-4 Зона инженерной и транспортной инфраструктур (наименование объекта) | | | | |
| Сведения о местоположении границ объекта | | | | |
| 1. Система координат <u>МСК - 70</u> | | | | |
| 2. Сведения о характерных точках границ объекта | | | | |
| Обозначение характерных точек границ | Координаты, м | | Метод определения координат и средняя квадратическая погрешность положения характерной точки (M), м * | Описание обозначения точки |
| | X | Y | | |
| 1 | 2 | 3 | 4 | 5 |
| 1 | 352784,49 | 4323782,22 | Картометрический | - |
| 2 | 352786,14 | 4323781,37 | Картометрический | - |
| 3 | 352804,19 | 4323769,15 | Картометрический | - |
| 4 | 352830,81 | 4323747,27 | Картометрический | - |
| 5 | 352880,95 | 4323707,52 | Картометрический | - |
| 6 | 352934,28 | 4323668,51 | Картометрический | - |
| 7 | 352957,88 | 4323649,21 | Картометрический | - |
| 8 | 352997,67 | 4323614,25 | Картометрический | - |
| 9 | 353061,84 | 4323559,18 | Картометрический | - |
| 10 | 353087,87 | 4323534,99 | Картометрический | - |
| 11 | 353115,77 | 4323509,05 | Картометрический | - |
| 12 | 353157,24 | 4323472,63 | Картометрический | - |
| 13 | 353197,93 | 4323437,81 | Картометрический | - |
| 14 | 353235,69 | 4323407,53 | Картометрический | - |
| 15 | 353243,86 | 4323416,68 | Картометрический | - |

| | | | | |
|----|-----------|------------|------------------|---|
| 16 | 353256,64 | 4323431,02 | Картометрический | - |
| 17 | 353260,09 | 4323434,88 | Картометрический | - |
| 18 | 353251,25 | 4323455,71 | Картометрический | - |
| 19 | 353248,68 | 4323461,40 | Картометрический | - |
| 20 | 353250,82 | 4323464,43 | Картометрический | - |
| 21 | 353245,06 | 4323470,77 | Картометрический | - |
| 22 | 353247,72 | 4323478,58 | Картометрический | - |
| 23 | 353248,55 | 4323481,01 | Картометрический | - |
| 24 | 353255,05 | 4323498,44 | Картометрический | - |
| 25 | 353256,81 | 4323502,16 | Картометрический | - |
| 26 | 353255,03 | 4323503,38 | Картометрический | - |
| 27 | 353259,23 | 4323514,78 | Картометрический | - |
| 28 | 353190,74 | 4323564,18 | Картометрический | - |
| 29 | 353251,44 | 4323640,37 | Картометрический | - |
| 30 | 353310,54 | 4323714,50 | Картометрический | - |
| 31 | 353326,93 | 4323735,10 | Картометрический | - |
| 32 | 353281,50 | 4323773,18 | Картометрический | - |
| 33 | 353308,74 | 4323808,37 | Картометрический | - |
| 34 | 353346,98 | 4323857,76 | Картометрический | - |
| 35 | 353329,44 | 4323871,72 | Картометрический | - |
| 36 | 353348,19 | 4323896,64 | Картометрический | - |
| 37 | 353370,10 | 4323925,75 | Картометрический | - |
| 38 | 353334,66 | 4323951,34 | Картометрический | - |
| 39 | 353315,10 | 4323966,16 | Картометрический | - |
| 40 | 353305,58 | 4323952,38 | Картометрический | - |
| 41 | 353281,98 | 4323900,94 | Картометрический | - |
| 42 | 353217,31 | 4323810,66 | Картометрический | - |
| 43 | 353171,49 | 4323813,27 | Картометрический | - |
| 44 | 353130,01 | 4323802,74 | Картометрический | - |

| | | | | |
|----|-----------|------------|------------------|---|
| 45 | 353024,39 | 4323654,30 | Картометрический | - |
| 46 | 352814,06 | 4323818,32 | Картометрический | - |
| 47 | 352806,35 | 4323807,34 | Картометрический | - |
| 48 | 352790,70 | 4323789,49 | Картометрический | - |
| 1 | 352784,49 | 4323782,22 | Картометрический | - |

* Средняя квадратическая погрешность положения характерной точки (Mt) – 10 см

ОПИСАНИЕ МЕСТОПОЛОЖЕНИЯ ГРАНИЦ
 Территориальная зона Т-4 Зона инженерной и транспортной инфраструктур
 (наименование объекта)

План границ объекта



Масштаб 1: 5000

Используемые условные знаки и обозначения:



- границы территориальной зоны и номера характерных точек



- береговая линия (граница водного объекта)

Приложение 4
к решению Думы Города Томска
от _____ № _____

Приложение 109
к Правилам землепользования и застройки
муниципального образования «Город Томск»

Лист № 1

| ОПИСАНИЕ МЕСТОПОЛОЖЕНИЯ ГРАНИЦ <u>Территориальная зона П-4 Зона производственно-коммунальных объектов IV-V</u> <u>классов вредности</u> (наименование объекта местоположение границ, которого описано (далее - объект) | | |
|--|---|--|
| Сведения об объекте | | |
| № п/п | Характеристики объекта | Описание характеристик |
| 1 | 2 | 3 |
| 1 | Местоположение объекта | Томская область, МО «Город Томск», город Томск |
| 2 | Площадь объекта +/- величина погрешности определения площади (Р +/- Дельта Р) | 4561 кв. м |
| 3 | Иные характеристики объекта | |

| ОПИСАНИЕ МЕСТОПОЛОЖЕНИЯ ГРАНИЦ Территориальная зона П-4 Зона производственно-коммунальных объектов IV-V классов вредности (наименование объекта) | | | | |
|---|---------------|------------|--|----------------------------------|
| Сведения о местоположении границ объекта | | | | |
| 1. Система координат <u>МСК - 70</u> | | | | |
| 2. Сведения о характерных точках границ объекта | | | | |
| Обозначение характерных точек границ | Координаты, м | | Метод определения координат и средняя квадратическая погрешность положения характерной точки (Mi), м * | Описание обозначения точки |
| | X | Y | | |
| 1 | 2 | 3 | 4 | 5 |
| 1 | 352861,51 | 4323869,77 | Картометрический | - |
| 2 | 352852,63 | 4323867,87 | Картометрический | - |
| 3 | 352839,64 | 4323863,93 | Картометрический | - |
| 4 | 352820,91 | 4323859,38 | Картометрический | - |
| 5 | 352803,17 | 4323857,61 | Картометрический | - |
| 6 | 352786,17 | 4323857,32 | Картометрический | - |
| 7 | 352785,27 | 4323841,54 | Картометрический | - |
| 8 | 352770,03 | 4323822,81 | Картометрический | - |
| 9 | 352757,50 | 4323819,21 | Картометрический | - |
| 10 | 352749,55 | 4323826,34 | Картометрический | - |
| 11 | 352728,83 | 4323844,96 | Картометрический | - |
| 12 | 352710,97 | 4323826,98 | Картометрический | - |
| 13 | 352716,98 | 4323823,02 | Картометрический | - |
| 14 | 352737,32 | 4323805,21 | Картометрический | - |

| | | | | |
|----|-----------|------------|------------------|---|
| 15 | 352753,84 | 4323796,20 | Картометрический | - |
| 16 | 352764,83 | 4323788,87 | Картометрический | - |
| 17 | 352775,12 | 4323787,11 | Картометрический | - |
| 18 | 352784,50 | 4323782,23 | Картометрический | - |
| 19 | 352790,70 | 4323789,49 | Картометрический | - |
| 20 | 352806,35 | 4323807,34 | Картометрический | - |
| 21 | 352814,06 | 4323818,32 | Картометрический | - |
| 22 | 352829,15 | 4323839,83 | Картометрический | - |
| 23 | 352825,67 | 4323846,08 | Картометрический | - |
| 24 | 352840,44 | 4323855,37 | Картометрический | - |
| 25 | 352852,60 | 4323863,02 | Картометрический | - |
| 1 | 352861,51 | 4323869,77 | Картометрический | - |

* Средняя квадратическая погрешность положения характерной точки (Mt) – 10 см

ОПИСАНИЕ МЕСТОПОЛОЖЕНИЯ ГРАНИЦ
 Территориальная зона П-4 Зона производственно-коммунальных объектов IV-V
 классов вредности
 (наименование объекта)

План границ объекта



Масштаб 1: 2000

Используемые условные знаки и обозначения:



- границы территориальной зоны и номера характерных точек



- береговая линия (граница водного объекта)

Приложение 5
к решению Думы Города Томска
от _____ № _____

Приложение 110
к Правилам землепользования и застройки
муниципального образования «Город Томск»

Лист № 1

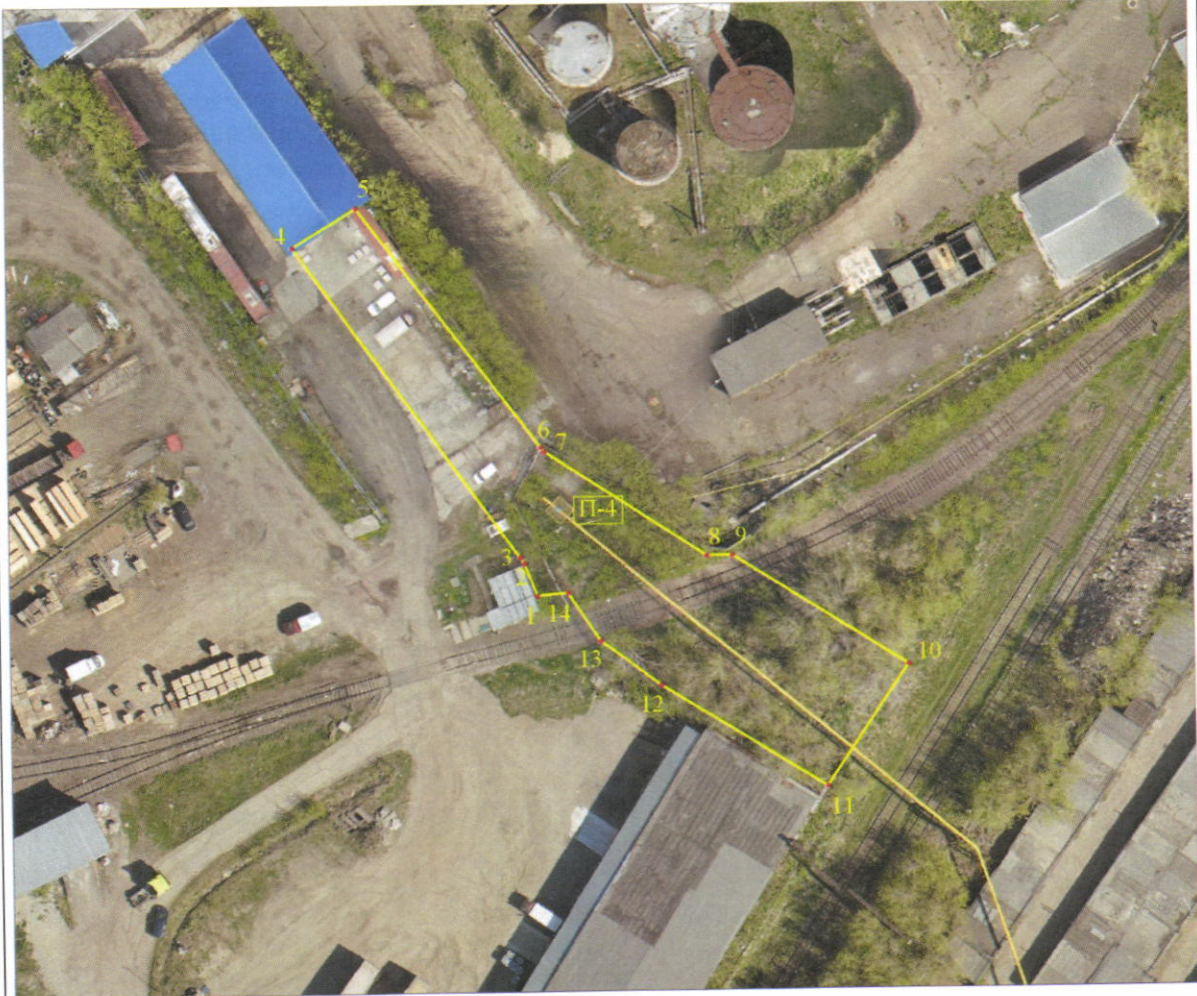
| ОПИСАНИЕ МЕСТОПОЛОЖЕНИЯ ГРАНИЦ <u>Территориальная зона П-4 Зона производственно-коммунальных объектов IV-V</u> <u>классов вредности</u> (наименование объекта местоположение границ, которого описано (далее - объект) | | |
|--|---|--|
| Сведения об объекте | | |
| № п/п | Характеристики объекта | Описание характеристик |
| 1 | 2 | 3 |
| 1 | Местоположение объекта | Томская область, МО «Город Томск», город Томск |
| 2 | Площадь объекта +/- величина погрешности определения площади (P +/- Дельта P) | 1645 кв. м |
| 3 | Иные характеристики объекта | |

| ОПИСАНИЕ МЕСТОПОЛОЖЕНИЯ ГРАНИЦ <u>Территориальная зона П-4 Зона производственно-коммунальных объектов IV-V</u> <u>классов вредности</u> (наименование объекта) | | | | |
|---|---------------|------------|--|----------------------------------|
| Сведения о местоположении границ объекта | | | | |
| 1. Система координат <u>МСК - 70</u> | | | | |
| 2. Сведения о характерных точках границ объекта | | | | |
| Обозначение характерных точек границ | Координаты, м | | Метод определения координат и средняя квадратическая погрешность положения характерной точки (Mt), м * | Описание обозначения точки |
| | X | Y | | |
| 1 | 2 | 3 | 4 | 5 |
| 1 | 353258,06 | 4324025,71 | Картометрический | - |
| 2 | 353262,65 | 4324023,86 | Картометрический | - |
| 3 | 353263,51 | 4324023,21 | Картометрический | - |
| 4 | 353307,10 | 4323990,28 | Картометрический | - |
| 5 | 353312,78 | 4323999,39 | Картометрический | - |
| 6 | 353279,15 | 4324026,06 | Картометрический | - |
| 7 | 353278,50 | 4324026,58 | Картометрический | - |
| 8 | 353264,01 | 4324049,85 | Картометрический | - |
| 9 | 353264,09 | 4324053,55 | Картометрический | - |
| 10 | 353248,85 | 4324078,77 | Картометрический | - |
| 11 | 353231,36 | 4324067,37 | Картометрический | - |
| 12 | 353245,52 | 4324043,57 | Картометрический | - |
| 13 | 353251,78 | 4324034,89 | Картометрический | - |
| 14 | 353258,48 | 4324030,07 | Картометрический | - |
| 1 | 353258,06 | 4324025,71 | Картометрический | - |

* Средняя квадратическая погрешность положения характерной точки (Mt) – 10 см

ОПИСАНИЕ МЕСТОПОЛОЖЕНИЯ ГРАНИЦ
Территориальная зона П-4 Зона производственно-коммунальных объектов IV-V
классов вредности
(наименование объекта)

План границ объекта



Масштаб 1: 1000

Используемые условные знаки и обозначения:



- границы территориальной зоны и номера характерных точек

